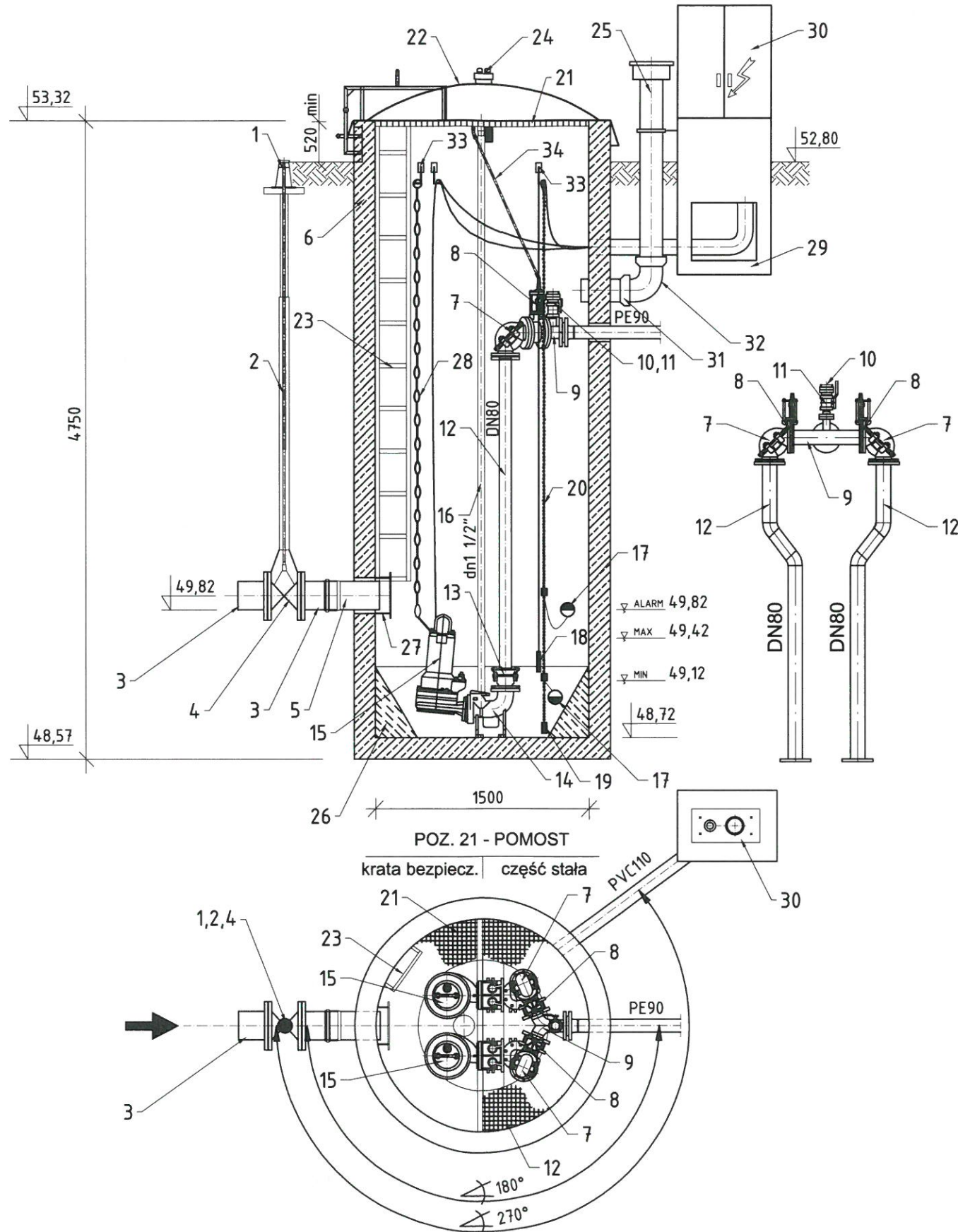


PZ2 ZEGRZE POMORSKIE



PRZEPOMPOWNIA ZBIORNIKOWA

Strona 49

Nr	NAZWA ELEMENTU	szt./kpl.
1	Skrzynka uliczna do zasuw	1
2	Wrzeciono teleskopowe z obudową	1
3	Króciec FW do rur PVC 200	2
4	Zasuwa klinowa DN200	1
5	Rura PVC 200 L = 600 mm	1
6	Zbiornik betonowy C40/50 DN1500x4750	1
7	Zawór zwrotny kulowy kolanowy DN80	2
8	Zasuwa nożowa DN80	2
9	Trójnik 2xDN80/80 KO	1
10	Króciec do płukania DN50 KO	1
11	Zawór kulowy kielichowy DN50 KO	1
12	Pion tłoczny DN80 KO	2
13	Łącznik R-K DN80	2
14	Stopa sprzęgająca DN80	2
15	Pompa Q=7,28l/s H=11,10m	2
16	Prowadnica 1 1/2" KO	4
17	Wyłącznik pływakowy poziomy	2
18	Sonda hydrostatyczna	1
19	Obciążnik żeliwny	1
20	Łańcuch do włączników pływakowych KO	1
21	Pomost roboczy KO	1
22	Pokrywa soczewkowa z GRP z zawiasem ramowym	1
23	Drabina KO	1
24	Zawór kanalizacyjny nawiewny PVC110	1
25	Filtr kominkowy katalityczny PVC110	1
26	Skosy betonowe	1
27	Deflektor KO	1
28	Łańcuch do pomp KO	2
29	Fundament pod szafę sterowniczą	1
30	Szafa sterownicza	1
31	Króciec PVC110	1
32	Kolano PVC110	1
33	Hak na kable i łańcuchy KO	5
34	Wrzeciono przegubowe do zasuw KO	2

NAZWA ZAMÓWIENIA: BUDOWA LOKALNEJ OCZYSZCZALNI ŚCIEKÓW W M. ZEGRZE POMORSKIE WRAZ Z KANALIZACJĄ SANITARNA W M. ZEGRZE POMORSKIE, KUROWECZ, SIERANIE, GM. ŚWIESZYNO			
INWESTOR GMINA ŚWIESZYNO ŚWIESZYNO 71, 76-024 ŚWIESZYNO			
TREŚĆ RYSUNKU PRZEPOMPOWNIA ŚCIEKÓW PZ2 ZEGRZE POMORSKIE (DZ. NR 116/45 OBR. ZEGRZE POMORSKIE) RZUT I PRZEKRÓJ			STADIUM PW
PROJEKTOWAŁ	mgr inż. Grzegorz Włoch	U.73427/24/06 w specjalności instalacyjnej w zakresie sieci, instalacji i urządzeń wodocigowych i kanalizacyjnych, elektrycznych, wentylacyjnych i klimatyzacyjnych	DATA 03.2018
SPRAWDZIŁ	mgr inż. Dariusz Budzisz	24P/0141/PW08/06 w specjalności instalacyjnej w zakresie sieci, instalacji i urządzeń wodocigowych i kanalizacyjnych, elektrycznych, wentylacyjnych i klimatyzacyjnych	
PROJEKT PROJEKT WYKONAWCZY KANALIZACJI SANITARNEJ GRAWITACYJNEJ I TŁOCZNEJ WRAZ Z PRZYŁĄCZAMI W MIEJSCOWOŚCI ZEGRZE POMORSKIE, GM. ŚWIESZYNO			SKALA bs NR RYSUNKU 12